

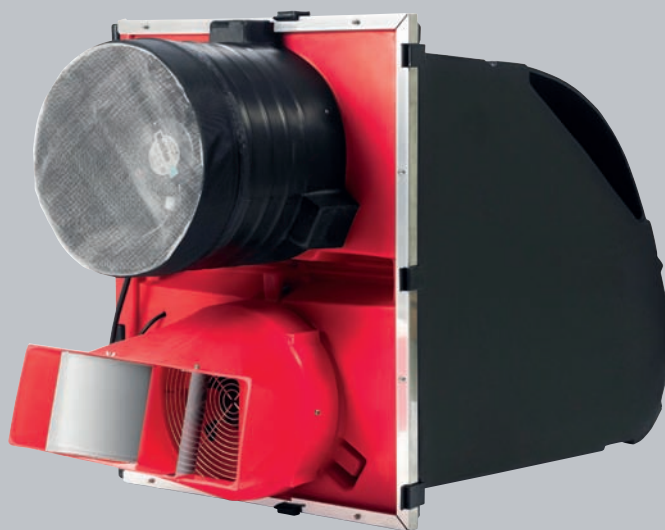
LEAD'AIR 1400 ÉCHANGEUR DE CHALEUR

COMPLÉMENTAIRE À LA VENTILATION



AMÉLIORE L'AMBIANCE ET RÉDUIT LES COÛTS DE CHAUFFAGE

- ▶ Très facile à installer et à utiliser
- ▶ Contrôle de l'humidité pour une meilleure litière
- ▶ Nettoyage et désinfection faciles (système de filtration, bloc échangeur amovible)
- ▶ Fonctionnement en continu avec régulateur RDC ou coffret REC



FABRIQUÉ EN FRANCE

www.le-roy.fr

Le Roy 
LEAD LE ROY CONCEPT

CONCEPTEUR ET FABRICANT DE MATÉRIEL D'ÉLEVAGE

LEAD'AIR 1400 ÉCHANGEUR DE CHALEUR

COMPLÉMENTAIRE À LA VENTILATION

Simple à installer et à utiliser

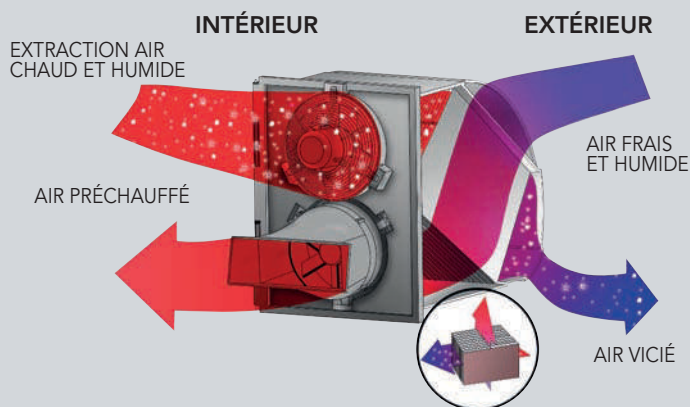
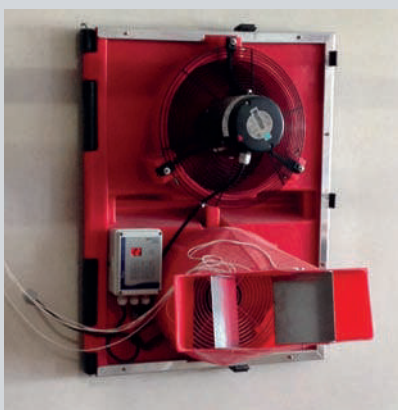
- ▶ Montage facile et rapide : une seule personne suffit pour fixer l'appareil sur le bâtiment.
- ▶ Très simple à utiliser et à nettoyer.
- ▶ Bloc échangeur amovible pour une désinfection totale des entrées et sorties d'air.
- ▶ Système de filtration en option.
- ▶ Fonctionnement en continu avec régulateur RDC ou coffret REC.

Permet d'importantes économies de gaz

- ▶ L'appareil utilise la chaleur du bâtiment pour réchauffer l'air neuf entrant.
- ▶ Efficacité thermique maximale sans trappe de recyclage.
- ▶ Le récupérateur de chaleur réduit considérablement les besoins en chauffage dans le bâtiment.

Amélioration de l'ambiance

- ▶ La litière est de meilleure qualité ce qui améliore considérablement l'ambiance dans l'élevage et réduit l'ammoniac.
- ▶ Répartition homogène des points de puisage de l'hygrométrie dans le bâtiment.
- ▶ Réduction des émissions : moins d'ammoniac, moins d'odeurs, moins de poussières.
- ▶ Réduction de l'amplitude thermique et de l'hygrométrie.



Résultats sur un bâtiment dynamique de 1100 m²,
production poulets.
Testé avec 4 appareils LEAD'AIR 1400 :

Température bâtiment	30°C
Température extérieure	0°C
Température de l'air entrant	25°C
Économies de paille	1 tonne
Économies de gaz	35 %

Caractéristiques techniques

- Largeur 550 mm, hauteur 725 mm
- Données électriques ventilateurs 1400 tours/min : 220 V ; 1 A ; 220 Watts
- Polyéthylène robuste et matériaux résistants à la corrosion
- Aucun drainage dans le bâtiment
- Coffret de régulation en option pour une gestion centralisée