



**PLASSON: solution
complète pour la
production de canards.**

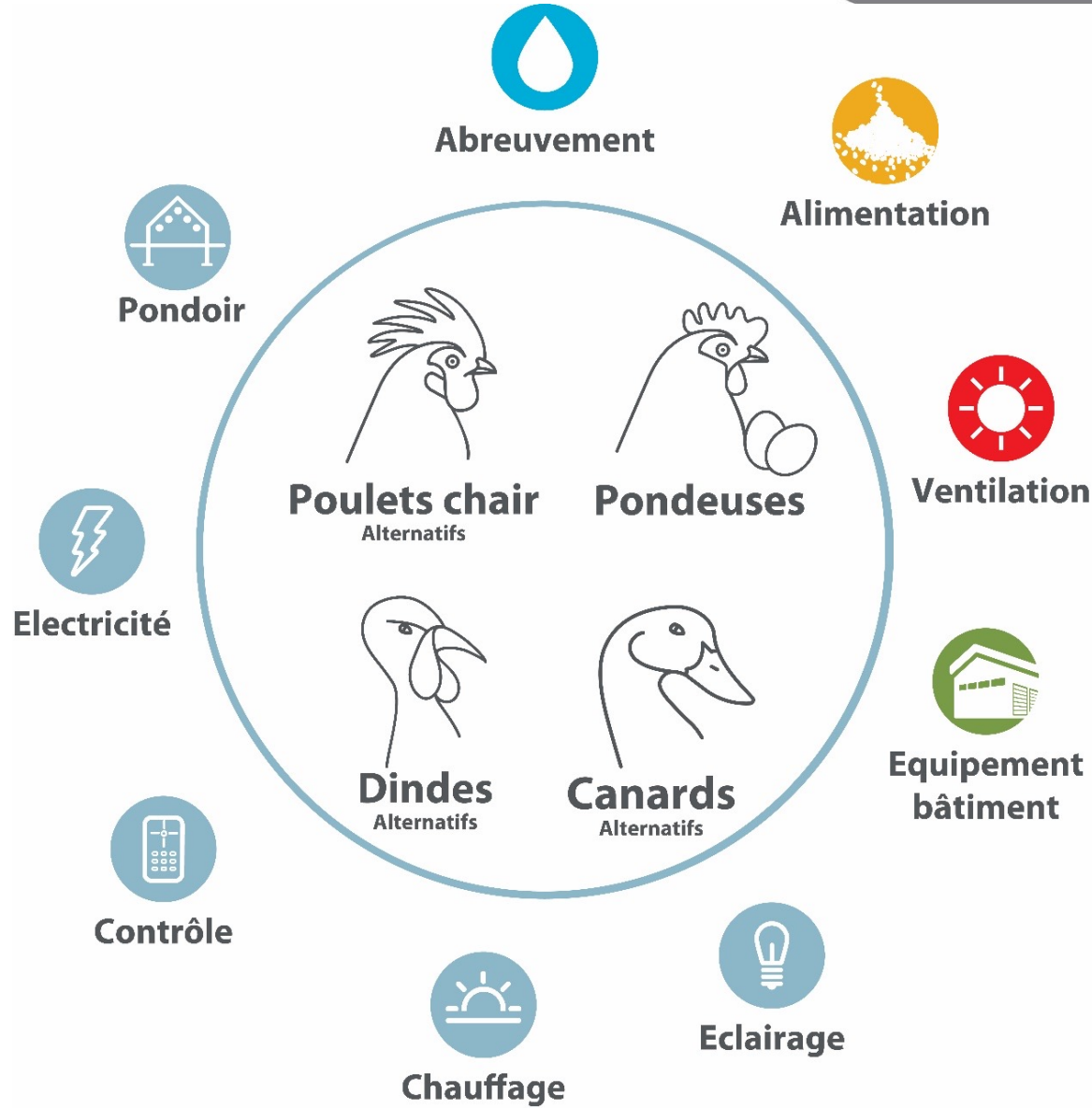
 **PLASSON**[®]


Livestock

 **PL**

Global Presence - Local Commitment

Solutions complètes:





Equipements pour la production de canards.

Systeme d'abreuvement PIPETTES.

- Pour les canards, nous utilisons une pipette grise ou verte sans plateau car les canards ont besoin de boire en grande quantité et rapidement.
- Il est recommandé une option d'abreuvement supplémentaire pour les premiers jours, SES (Super Easy Start).
- Le filtre 120 microns doit être installé, il est recommandé de remplir le bac à eau également via le filtre.
- Le tableau d'eau comprend également: pompe doseuse, filtre Siliphos, compteur d'eau ...

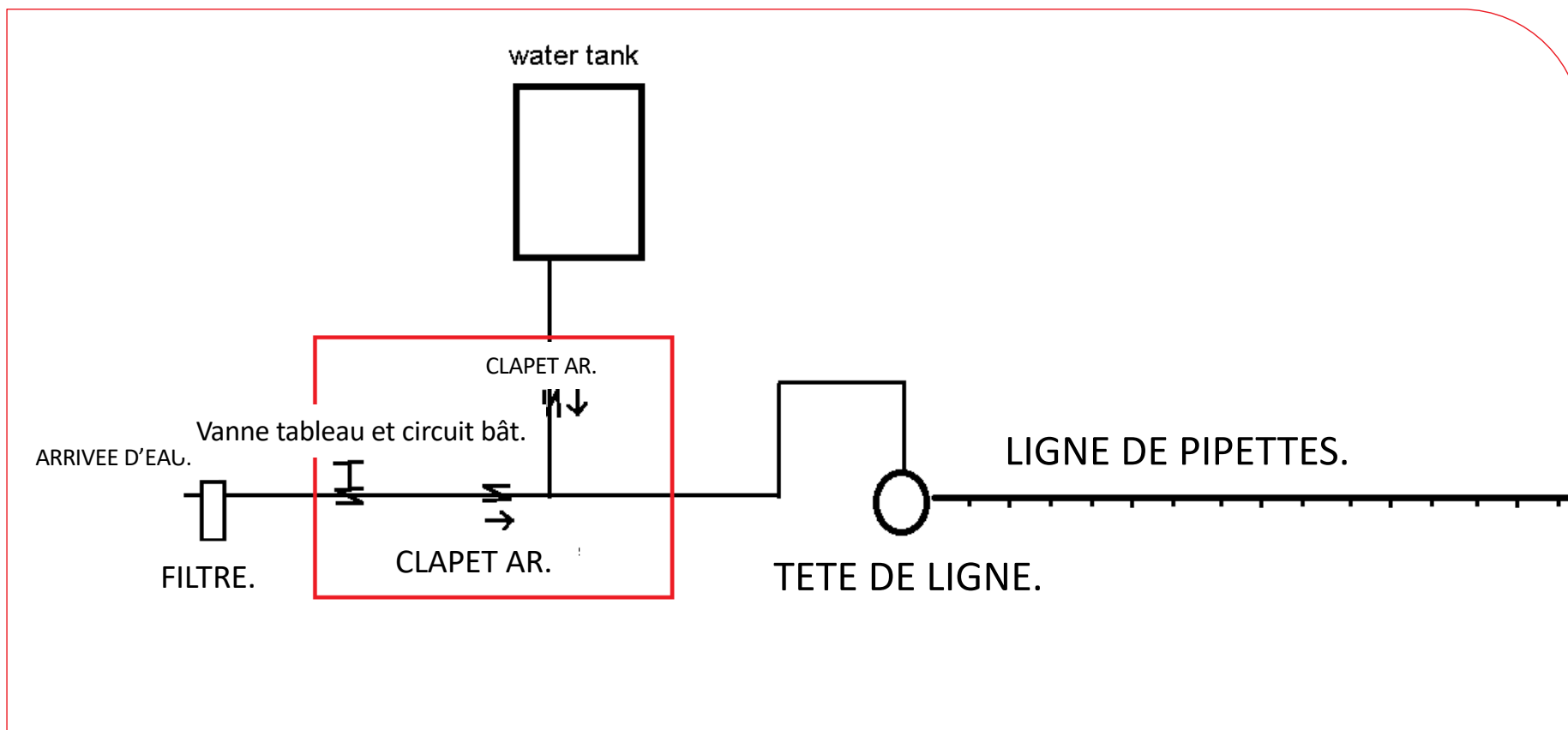
Systeme d'abreuvement PIPETTES.



TABLEAUX D'EAU.

Systeme d'abreuvement PIPETTES.

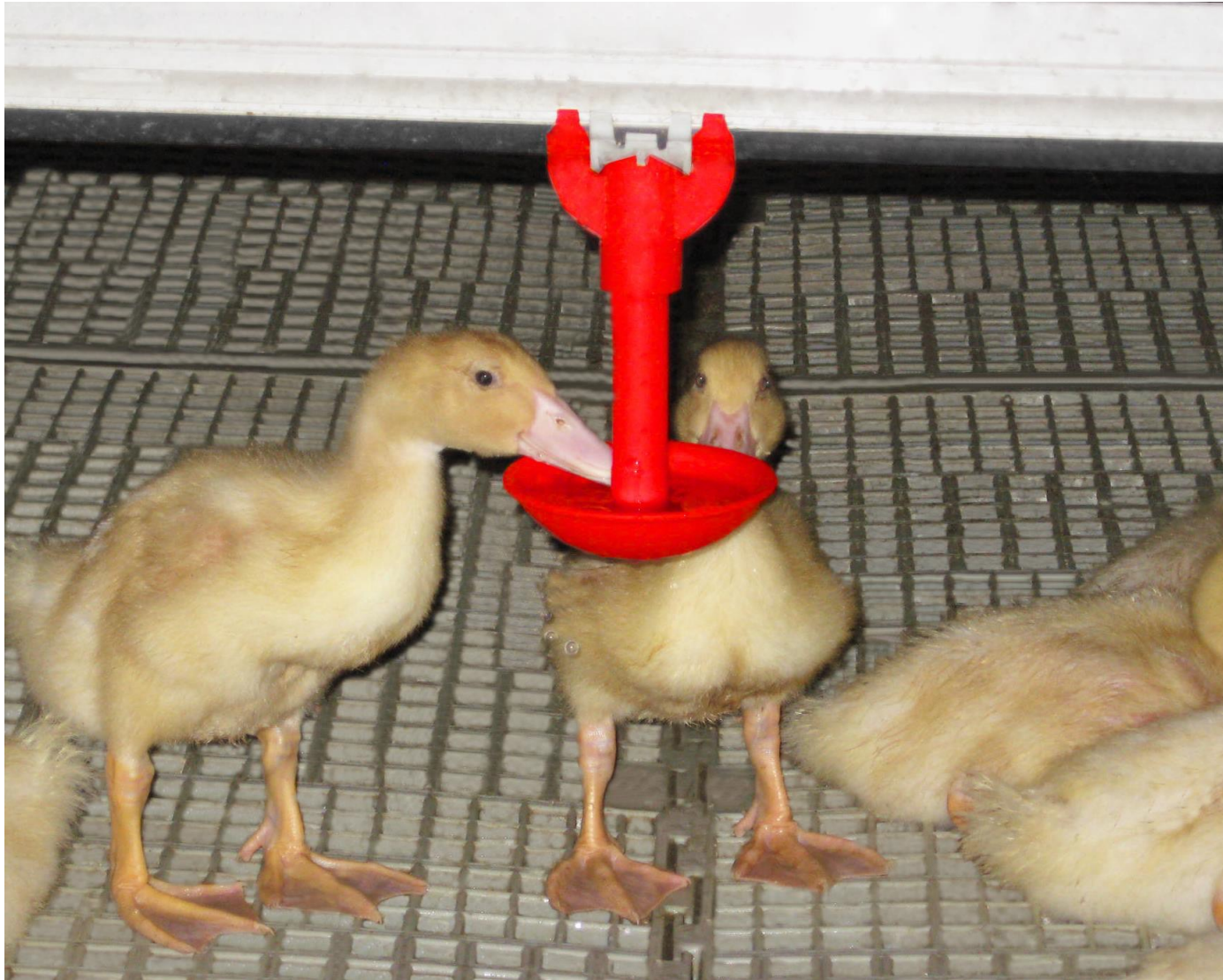
TABLEAUX D'EAU.



Systeme d'abreuvement PIPETTES.



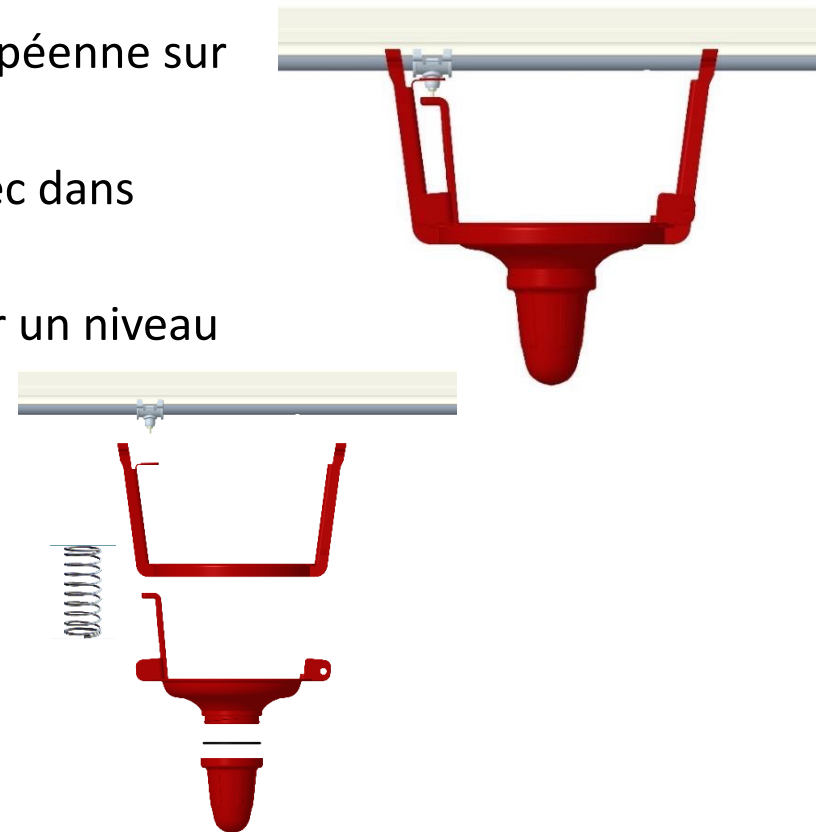
Super Easy Start: SES.



Abreuvoir Bien-Etre Canard.



- Conçu pour se conformer à la réglementation Européenne sur le Bien-Etre Animal.
- Les canards peuvent tremper intégralement leur bec dans l'eau.
- Abreuvoir automatique, présence d'un ressort pour un niveau d'eau fixe.
- Très facile à entretenir et à nettoyer.
- Les 5 composants principaux:
 - Base.
 - Système d'activation.
 - Coupelle.
 - Joint.
 - Ressort.



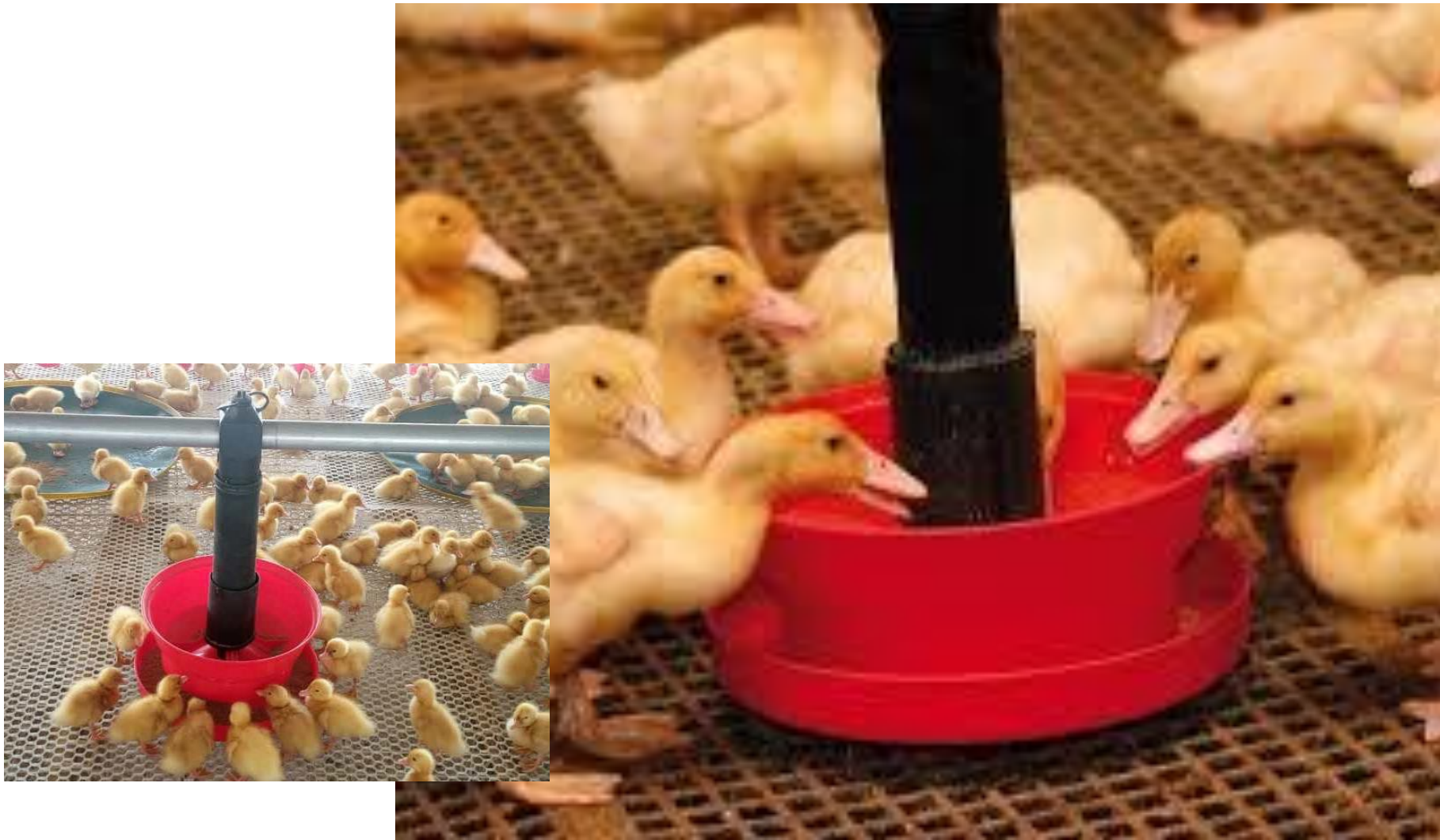
Abreuvoir Bien-Etre Canard.



Systeme d'alimentation par assiettes.

- Utilisation de la mangeoire pour la production de canards: « Assiette MULTIBECK ».
- Chaque assiette peut accueillir jusqu'à 70 canards.
- Les assiettes sont fixées sur un tuyau d'alimentation standard PLASSON avec trémie classique.
- Nous recommandons un silo de 10 tonnes avec système de distribution automatique vers les chaînes d'alimentation
- Le système d'alimentation est entièrement suspendu

Systeme d'alimentation par assiettes.



Systeme d'alimentation par assiettes.



Systeme d'alimentation par assiettes.

Partie Basse

- ▶ Période de démarrage

Assiette

- ▶ A partir de la 3eme semaine d'élevage

Finition:

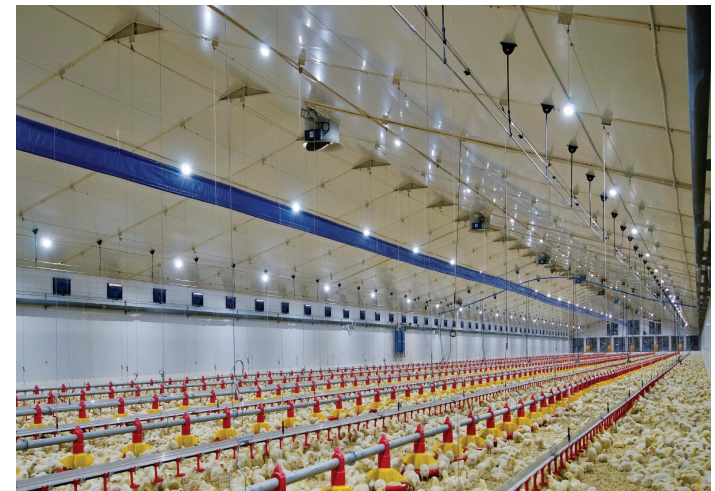
- ▶ Collerette à partir de la 6eme semaine



Eclairage.

Lignes d'éclairage:

- 3 lignes.
- 1 bulbe LED 13W 220V 2700K E27 1520 Lm. 200 DEG
- tous les 3 m.
- 9 guirlandes de lumière 3/36m E27 M/F 3 WIRE (LL).
- 3 guirlandes de lumière 3/15m E27 M/F 3 WIRE.



Merci.



Feeding



Drinking



Climate



Housing

Global Presence - Local Commitment