

# *Manuel d'installation* **MANGEOIRE MULTIBECK** **CHAINE AERIENNE**



## ASSEMBLAGE ET MISE EN PLACE DU NOURRISSEUR MULTIBECK

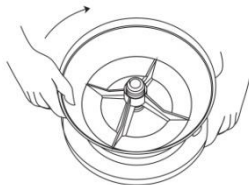
**AVANT PROPOS** : Pour assembler plus aisément les pièces plastiques du nourrisseur Multibeck, travaillez à température ambiante entre 20°C à 30°C.

### Assemblage du jeu d'assiettes

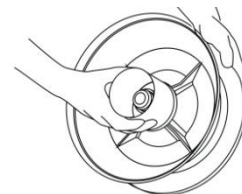


Insérez d'abord la vis dans l'assiette basse jusqu'au « déclic » (non illustrée).

Ensuite, vissez l'assiette haute sur la vis jusqu'à ce que l'assiette haute touche l'assiette basse.



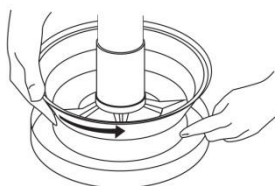
Puis vissez le réglage sur la vis jusqu'en butée (le bord épais du réglage d'aliment vers le bas)



**N.B.** : *PREREGLAGES DU NIVEAU D'ALIMENT POUR LE DEMARRAGE.*

**DANS L'ASSIETTE BASSE**

Remontez d'environ  $\frac{3}{4}$  de tour l'assiette haute.



**DANS L'ASSIETTE HAUTE :**

Remontez d'environ 1 tour le réglage



Pour l'utilisation du nourrisseur, se reporter au mode d'emploi de la mangeoire.

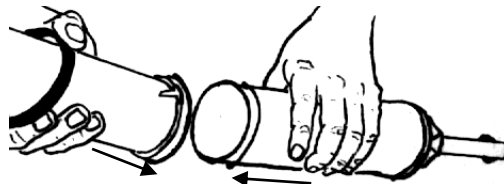
## OPTION N°1 : MULTIBECK RACCORDEMENT DIRECT AU TUBE PVC TELESCOPIQUE

### 1- Raccorder le tube de rehausse sur la descente



Enfilez d'environ 5cm l'extrémité d'une descente flexible sur le tube de rehausse.

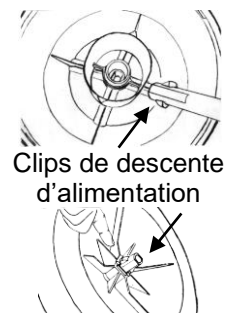
Pour faciliter l'opération, appliquez à l'aide d'un chiffon, un léger film d'huile de paraffine sur le rebord de chaque extrémité du tube de rehausse.



### Assemblage du jeu d'assiette avec la descente d'alimentation

Insérez l'extrémité basse de la descente d'alimentation dans la vis jusqu'au « déclic ».

Important : assurez-vous que les 2 clips situés à l'extrémité basse de la descente d'alimentation soient entièrement passés de l'autre côté de la vis. Ils doivent s'accrocher sur les 2 clips de la vis.



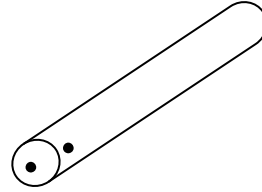
Clips de descente d'alimentation

### 2- Mettre en place le triangle de suspension

Positionnez le triangle de suspension en le bloquant dans les 2 trous situés sur la partie supérieure du tube de rehausse.



### **3- Positionnement du tube télescopique**



Percer 2 trous à l'extrémité du tube télescopique  
*(Il est recommandé d'utiliser un gabarit pour percer toujours au même endroit)*

Positionner le tube télescopique dans le haut de la descente d'alimentation et passez le triangle de suspension dans les trous de la descente d'alimentation et du tube télescopique.



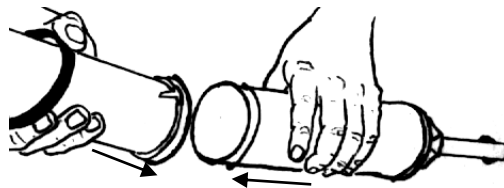
## OPTION N°2 : MULTIBECK AVEC RACCORD ARTICULÉ CHAÎNE AÉRIENNE

### 1- Raccorder le tube de rehausse sur la descente



Enfilez d'environ 5cm l'extrémité d'une descente flexible sur le tube de rehausse.

Pour faciliter l'opération, appliquez à l'aide d'un chiffon, un léger film d'huile de paraffine sur le rebord de chaque extrémité du tube de rehausse.



### Positionnement du tube télescopique

Positionner le tube télescopique dans le haut de la descente d'alimentation et passez le triangle de suspension dans les trous de la descente d'alimentation et du tube télescopique.